

ID kritického bodu:

20401205

Obec:

Oldřichov v Hájích

Popis kritického bodu

Forma: místní šetření

Ohroženost KB: ohrožený

Datum šetření: 15-09-17

**Účastník šetření -
zástupce obce:** Martin Stehlík

Popis stávajícího stavu a výstupy z projednání/místního šetření:

Ohrožení na jednom z mostků přes Luční potok v nesouvislé zástavbě v Oldřichově v Hájích.



Zástavba u kritického bodu



Kritický bod - mostek

ID kritického bodu:

20401205

Obec:

Oldřichov v Hájích

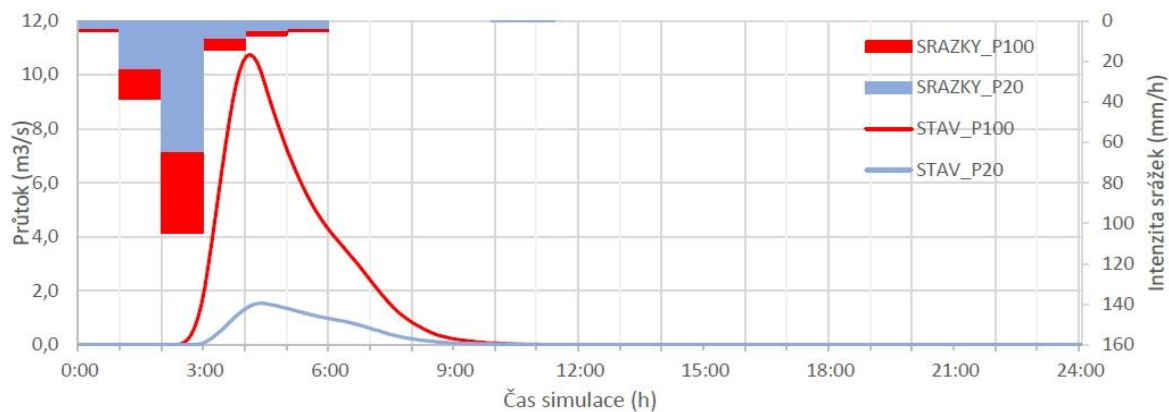
Lokalizace kritického bodu



ID kritického bodu:

20401205

Obec:

Oldřichov v Hájích**Vyhodnocení efektů matematickým modelem - současný stav****Časový průběh v uzávěrovém profilu****Významné uzly v povodí**

		Plocha povodí (km ²)	Objem PV (tis. m ³)	Kulminační průtok (m ³ /s)	Zadržený objem (tis. m ³)	Max. objem (tis. m ³)	Změna kulminace	
							(m ³ /s)	(%)
KB / obce								
20401205	P20 stav	3,72	16,7	1,54				
	P20 návrh							
	P100 stav	3,72	99,3	10,76				
	P100 návrh							